



scratchnmore

the floorprotection company

Voorkom krasschade en slijtage, bescherm uw vloer. Kies beschermdoppen die écht werken.

Metten en monteren Footfixx Hollow

Verwijder de huidige beschermdop.

Meetinstructie

Ronde buis

Meet de inwendige diameter met een schuifmaat

Kies de juiste maat:

- Binnendiameter 10-15mm > Footfixx Hollow Small
- Binnendiameter 14-21mm > Footfixx Hollow Medium
- Binnendiameter 20-30mm > Footfixx Hollow Large



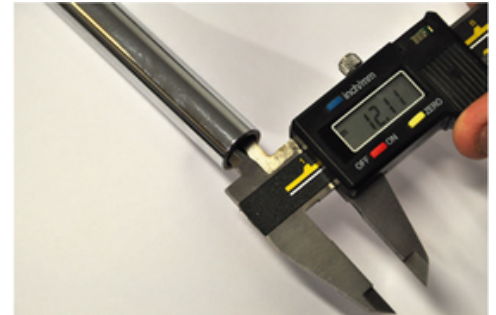
Vierkante buis

Meet de binnenmaten van de buis met een schuifmaat.

| | |
|---------|-------|
| 10x10mm | Small |
| 11x11mm | Small |
| 12x12mm | Small |
| 13x13mm | Small |

| | |
|----------------------|---|
| 20x20mm | Large |
| 21x21mm | Large |
| 22x22mm | Large |
| 23x23mm | Large |
| 24x24mm | Large |
| 25x25mm | Large |
| 26x26mm | Large |
| 27x27mm – 30x30mm | Large – <i>De binnenmaten verkleinen met een stuk foam of slang om het basisdeel.</i> |

| | |
|---------|--|
| 14x14mm | Medium |
| 15x15mm | Medium |
| 16x16mm | Medium |
| 17x17mm | Medium |
| 18x18mm | Medium |
| 19x19mm | Medium - <i>Eventueel de binnenmaten verkleinen met een stuk foam of slang om het basisdeel.</i> |



Kies het gewenste beschermvoetje

U heeft de keuze tussen een ø28mm en ø34mm beschermvoetje. Hiervoor geldt: hoe groter het beschermvoetje, hoe beter de druk verdeeld wordt en hoe gemakkelijker het meubel zal schuiven.

Montage instructie

Plaats het basisdeel in de holle buis. Draai het met een accu-schroefboormachine op een laag toerental, met beleid, aan tot hij vast zit. Klik vervolgens het beschermvoetje op de kogel.

