

# SONSTIGE BEINE FORTYFIXX

## PRODUKTSPEZIFIKATIONEN

- Ausschließlich für die Zuiver OMG und Fourteen Up Stühle geeignet.
- Der Schutzfuß weist einen Durchmesser von 25 mm auf und ist problemlos austauschbar.



## MONTAGE FORTYFIXX

1. Entfernen Sie die aktuelle Kunststoffkappe.
2. Drücken Sie das Basisteil in das hohle Bein.
3. Klicken Sie den Schutzfuß auf das Basisteil.



**Hinweis:** Achten Sie darauf, dass der Schutzfuß immer gerade zum Boden steht.

# SONSTIGE BEINE DSR-FIXX

## PRODUKTSPEZIFIKATIONEN

- Auswechselbarer Schutzfuß für die Stühle DSR/DAR/DKR (oder jeden anderen Stuhl mit einer Kugel von  $\varnothing$  10 mm).
- Der Schutzfuß weist einen Durchmesser von 32 mm auf.
- Die Möbel werden maximal 18 mm erhöht.
- Erhältlich in Grau (RAL7016) und Schwarz.



## MONTAGE DSR-FIXX

1. Entfernen Sie den aktuellen Kunststofffuß.
2. Klicken Sie den DSR-Fixx auf die Kugel.

# SONSTIGE BEINE RIVET CLICK

## PRODUKTSPEZIFIKATIONEN

- Für alle Beine geeignet, die flach auf dem Boden stehen und eine Bohrung von  $\varnothing$  6 mm haben.
- Leicht austauschbarer Schutzfuß mit 25 mm Durchmesser.

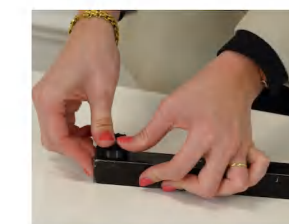
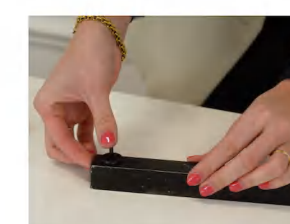


## MONTAGE RIVET CLICK

Messen Sie das Loch aus. Der Rivet Click ist nur für Löcher von  $\varnothing$  6mm gedacht. Kleinere Löcher können Sie mit einem Bohrer vergrößern.

Drücken Sie das Basisteil mit dem Zugstift nach oben in das Loch und drücken Sie anschließend den Zugstift nach unten.

Klicken Sie den Schutzfuß auf das Basisteil.



## PRODUKTINFORMATION FORTYFIXX | DSR-FIXX | RIVET CLICK

### Produkt

Rivet Click komplett Schwarz  
FortyFixx 40 Grad Schwarz komplett

### Art.

10-5200  
10-5300

### Separate Schutzfüße

DSR-Fixx  $\varnothing$ 32mm für Kugel  $\varnothing$ 10mm RAL7016  
DSR-Fixx  $\varnothing$ 32mm für Kugel  $\varnothing$ 10mm Schwarz  
FortyFixx & Rivet Click Schutzfuß  $\varnothing$ 25mm

10-9900  
10-9910  
10-9400-ZW

